

**DEKRA CZ a.s.**

Tůrkova 1001, 149 00 Praha 4  
IČ: 49240188, Zapsaná u Městského soudu v Praze, Oddíl B, vložka 1967

**ÚDAJE O VOZIDLE**

RZ:	<b>5AK5089</b>	VIN:	WKESD00000937991
Model vozidla:	Krone	Provedení:	SD
Zdvihový objem (ccm):	0	Maximální výkon (kW):	0
Druh paliva:	Neuvádí se	Barva:	Modrá
Převodovka:	Neuvádí se	Počet dveří:	2
Datum první registrace:	2020-08-06	Platnost tech. kont. do:	2024-06-00
Stav tachometru:	Nelze stanovit	Servisní knížka k dispozici:	Ne
Stav oleje:	Neuvádí se	Chladicí kapalina:	Neuvádí se

**PNEUMATIKY****Pneu na vozidle**

	Značka pneu	Rozměr pneu	Druh pneu	Vzorek pneu (mm)
1. Náprava zadní 1. Pneu levá	Goodyear	385/65 R 22.5	Smíšené	11
1. Náprava zadní 1. Pneu pravá	Goodyear	385/65 R 22.5	Smíšené	14
2. Náprava zadní 1. Pneu levá	Sava	385/65 R 22.5	Smíšené	6
2. Náprava zadní 1. Pneu pravá	Dunlop	385/65 R 22.5	Smíšené	15
3. Náprava zadní 1. Pneu levá	Goodyear	385/65 R 22.5	Smíšené	11
3. Náprava zadní 1. Pneu pravá	Goodyear	385/65 R 22.5	Smíšené	11

Disky první sady pneumatik

**Pneu rez.**

Bez

**Obvyklá cena vozidla v aktuálním stavu**

Uvedená obvyklá cena je vztažena ke dni prohlídky vozidla, je prodejní cenou ve smyslu její definice, tzn., že představuje cenu, kterou lze za předmět prodeje dosáhnout v rozhodné době a místě prodeje a je stanovena s přihlédnutím k charakteru provozu vozidla, stáří vozidla, technickému stavu, výše uvedenému poškození a proběhu vozidla, zvláštnímu vybavení, jakož i k dalším cenotvorným faktorům a lokální situaci na trhu s ojetými vozidly.

**Obvyklá cena****320 000,00**

Ceny jsou uvedeny včetně DPH v měně Kč (CZK)

Pořadí ocenění: 1 , Datum ocenění: **2024-11-04****POZNÁMKA**

Omezená možnost prohlídky - omezený přístup k vozidlu

Datum ukončení:

2024-11-04

Datum tisku: 2024-11-11

Podpis



DEKRA expert Jiří Špála

**SEZNAM POŠKOZENÍ**

P.č.	Poškozený díl	Druh poškození	Způsob opravy
<b>Exteriér (vnější prostor)</b>			
1	Plachta pravá	Prasklina	Opravit
2	Zábrana podjetí pravá	Deformace	Opravit
	<b>Poznámka:</b> +škrábance		
3	Blatník přední pravý	Prasklina	Vyměnit
4	Blatník	Prasklina	Vyměnit
5	Zástěrka	Chybí	Doplnit/dodat
6	Úložný box	Deformace	Vyměnit
7	Rám	Koroze	Lakovat
8	Zadní nárazník	Deformace	Opravit
9	Koncové světlo levé	Prasklina	Vyměnit
10	Blatník	Prasklina	Vyměnit
11	Zástěrka	Chybí	Doplnit/dodat
12	Zábrana podjetí	Deformace	Opravit
<b>Interiér (vnitřní prostor)</b>			
13	Přední čelo	Škrábance	Lakovat
14	Zadní čelo	Deformace	Opravit
15	Těsnění víka zav. prostoru	Prasklina	Vyměnit
16	Dřevěné vystuhy	Chybí	Doplnit/dodat
	<b>Poznámka:</b> 4ks		
<b>Ostatní</b>			
17	Celková plocha karoserie	Polepy	Odstranit
18	Osvědčení o registraci vozidla	Chybí	Doplnit/dodat
19	Poziční světlo	Prasklina	Vyměnit
20	STK - platnost	Chybí	Provést

## ZÁKLADNÍ FOTODOKUMENTACE

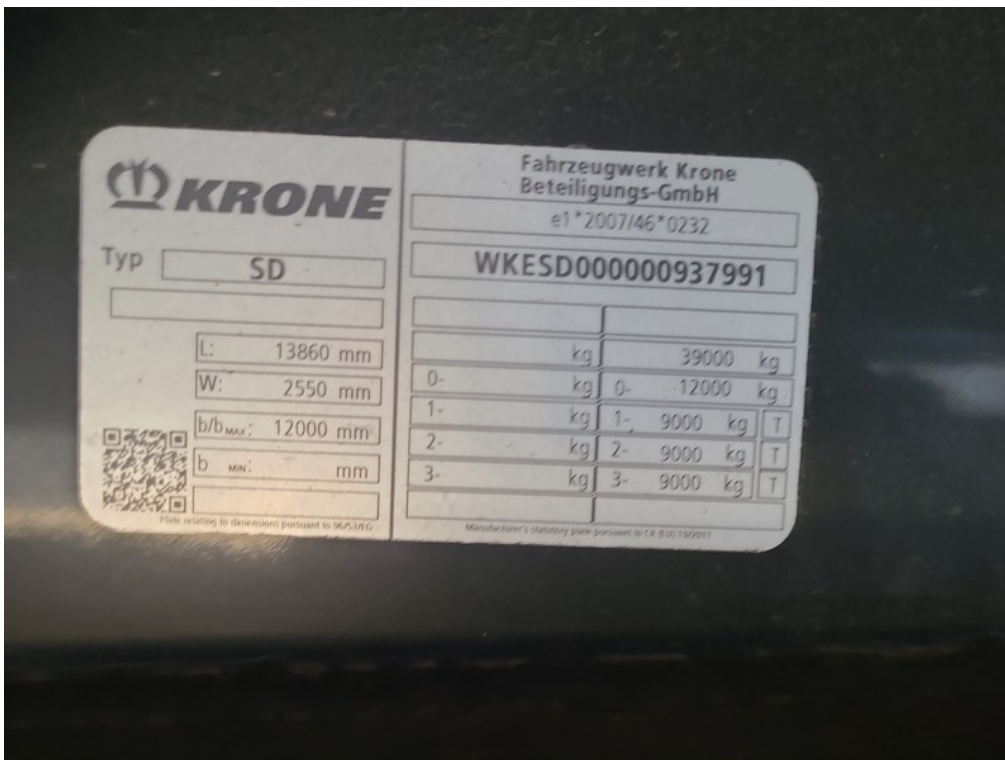


Pohled zepředu zleva



Pohled zezadu zprava

## ZÁKLADNÍ FOTODOKUMENTACE



VIN / výrobní štítek



Zavazadlový prostor

## ZÁKLADNÍ FOTODOKUMENTACE



Technická kontrola

## FOTODOKUMENTACE POŠKOZENÍ



### 1 Plachta pravá - Prasklina

Umístění:  
Způsob opravy:

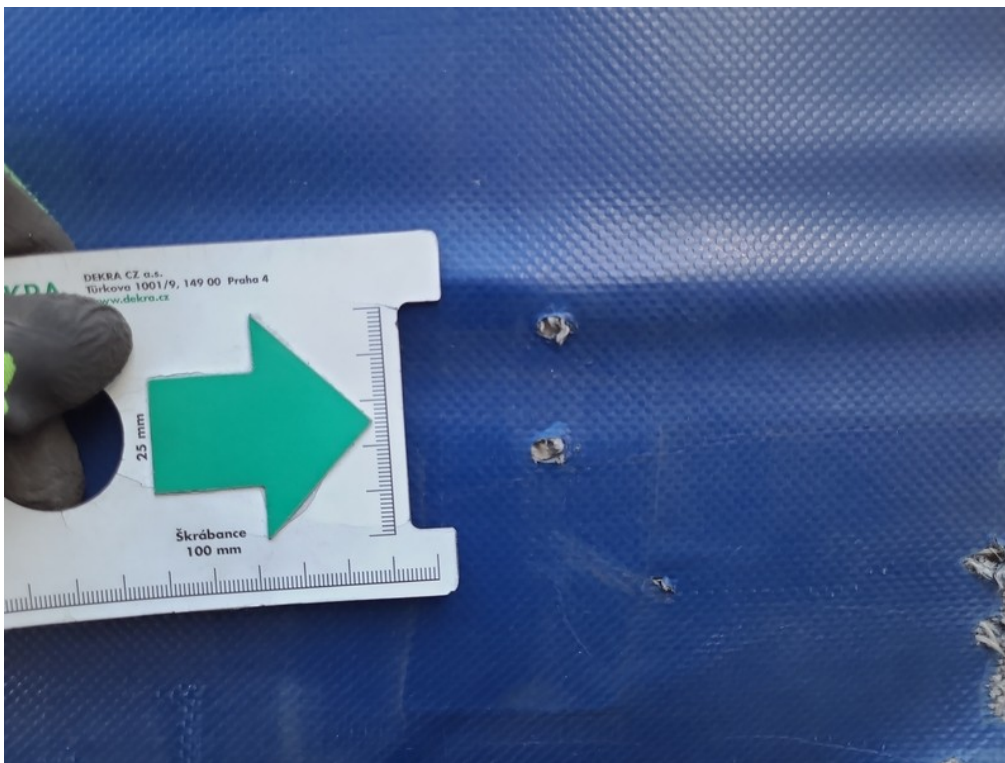
Exteriér (vnější prostor)  
Opravit

Poznámka:

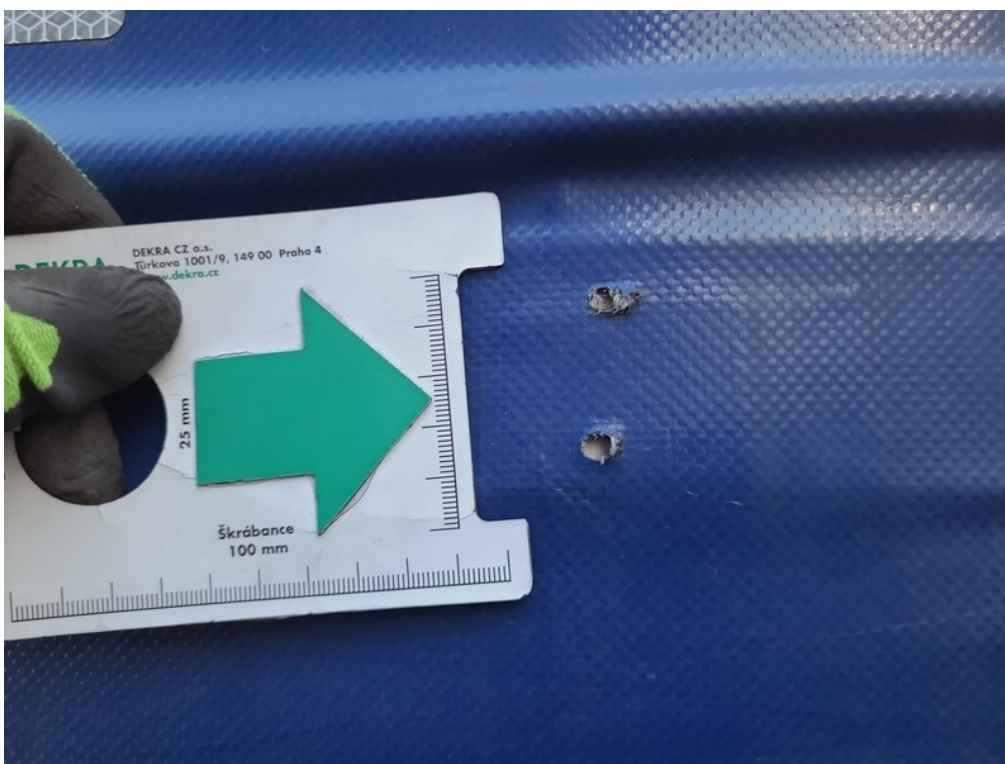


Viz popis k poškození č. 1

## FOTODOKUMENTACE POŠKOZENÍ



Viz popis k poškození č. 1



Viz popis k poškození č. 1

## FOTODOKUMENTACE POŠKOZENÍ



Viz popis k poškození č. 1



### 2 Zábřana podjetí pravá - Deformace

Umístění:  
Způsob opravy:

Exteriér (vnější prostor)  
Opravit

Poznámka: +škrábance



## FOTODOKUMENTACE POŠKOZENÍ



Viz popis k poškození č. 2



Viz popis k poškození č. 2

## FOTODOKUMENTACE POŠKOZENÍ



**3 Blatník přední pravý - Prasklina**

Umístění:  
Způsob opravy:

Exteriér (vnější prostor)  
Vyměnit

Poznámka:



Viz popis k poškození č. 3

## FOTODOKUMENTACE POŠKOZENÍ



**4 Blatník - Prasklina**  
Umístění:  
Způsob opravy:

Exteriér (vnější prostor)  
Vyměnit

Poznámka:



Viz popis k poškození č. 4

## FOTODOKUMENTACE POŠKOZENÍ



5 **Zástěrka - Chybí**  
Umístění:  
Způsob opravy:

Exteriér (vnější prostor)  
Doplnit/dodat

Poznámka:



6 **Úložný box - Deformace**  
Umístění:  
Způsob opravy:

Exteriér (vnější prostor)  
Vyměnit

Poznámka:

### FOTODOKUMENTACE POŠKOZENÍ



Viz popis k poškození č. 6



**7 Rám - Koroze**  
Umístění:  
Způsob opravy:

Exteriér (vnější prostor)  
Lakovat

Poznámka:

## FOTODOKUMENTACE POŠKOZENÍ



8 Zadní nárazník - Deformace  
Umístění:  
Způsob opravy:

Exteriér (vnější prostor)  
Opravit

Poznámka:



Viz popis k poškození č. 8

## FOTODOKUMENTACE POŠKOZENÍ



Viz popis k poškození č. 8



**9** **Koncové světlo levé - Prasklina**

Umístění:

Způsob opravy:

Exteriér (vnější prostor)  
Vyměnit

Poznámka:

### FOTODOKUMENTACE POŠKOZENÍ



Viz popis k poškození č. 9



**10** **Blatník - Prasklina**  
Umístění:  
Způsob opravy:

Exteriér (vnější prostor)  
Vyměnit

Poznámka:



**FOTODOKUMENTACE POŠKOZENÍ**



Viz popis k poškození č. 10



**11** Zástěrka - Chybí  
Umístění:  
Způsob opravy:

Exteriér (vnější prostor)  
Doplnit/dodat

Poznámka:

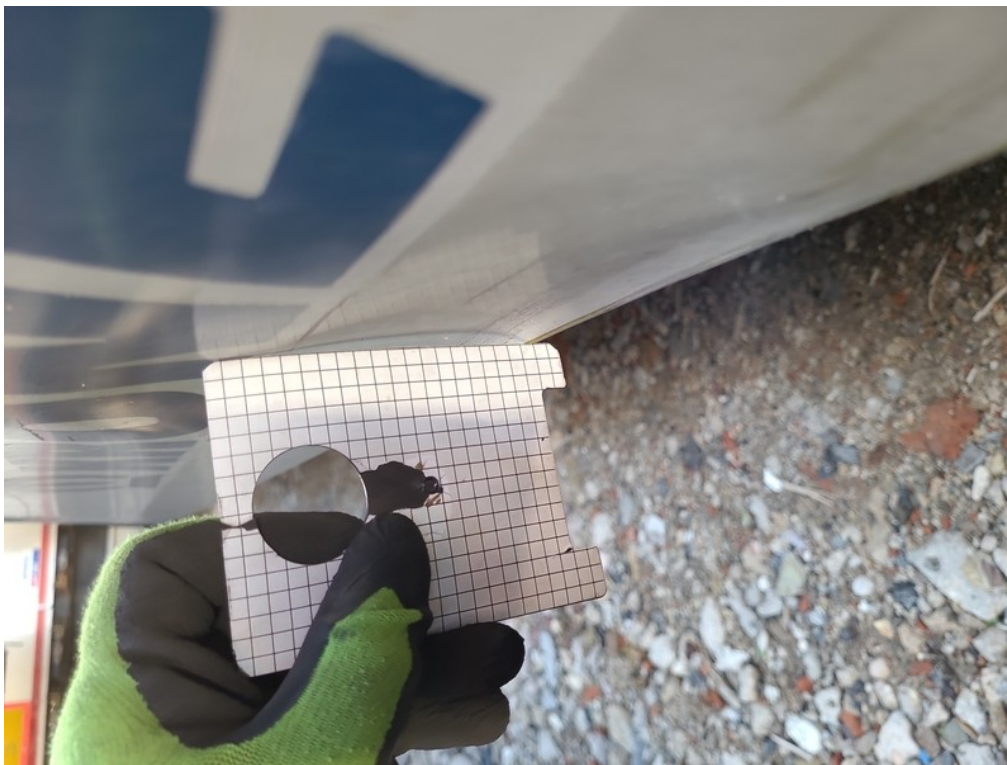
## FOTODOKUMENTACE POŠKOZENÍ



**12** **Zábrana podjetí - Deformace**  
Umístění:  
Způsob opravy:

Exteriér (vnější prostor)  
Opravit

Poznámka:



Viz popis k poškození č. 12

## FOTODOKUMENTACE POŠKOZENÍ



Viz popis k poškození č. 12



Viz popis k poškození č. 12

**FOTODOKUMENTACE POŠKOZENÍ**



Viz popis k poškození č. 12



**13** Přední čelo - Škrábance  
Umístění:  
Způsob opravy:

Interiér (vnitřní prostor)  
Lakovat

Poznámka:

**FOTODOKUMENTACE POŠKOZENÍ**



Viz popis k poškození č. 13



**14 Zadní čelo - Deformace**  
Umístění:  
Způsob opravy:

Interiér (vnitřní prostor)  
Opravit

Poznámka:

## FOTODOKUMENTACE POŠKOZENÍ



Viz popis k poškození č. 14



**15** Těsnění víka zav. prostoru - Prasklina  
Umístění: Interiér (vnitřní prostor)  
Způsob opravy: Vyměnit

Poznámka:

## FOTODOKUMENTACE POŠKOZENÍ



16 **Dřevěné vystuhy - Chybí**  
Umístění:  
Způsob opravy:

Interiér (vnitřní prostor)  
Doplnit/dodat

Poznámka: 4ks



17 **Celková plocha karoserie - Polepy**  
Umístění:  
Způsob opravy:

Ostatní  
Odstranit

Poznámka:

## FOTODOKUMENTACE POŠKOZENÍ



18 **Osvědčení o registraci vozidla - Chybí**  
 Umístění: Ostatní  
 Způsob opravy: Doplnit/dodat

Poznámka:



19 **Poziční světlo - Prasklina**  
 Umístění: Ostatní  
 Způsob opravy: Vyměnit

Poznámka:



## FOTODOKUMENTACE POŠKOZENÍ



20 **STK - platnost - Chybí**  
Umístění:  
Způsob opravy:

Ostatní  
Provést

Poznámka: