

Věřitel: Raiffeisen – Leasing, s.r.o.
IČO: 61467863
se sídlem Hvězdova 1716/2b, 140 00 Praha 4
Spisová značka: C 29553 vedená u Městského soudu v Praze
(dále jen „Věřitel“)

Dlužník: Scantech s.r.o.
IČO: 26012936
se sídlem Černá silnice 369, 295 01 Mnichovo Hradiště
Spisová značka: C 164229 vedená u Městského soudu v Praze

Věc: Stanovení prodejní ceny vozidla z úvěrové smlouvy 9084003645

Vyjádření Věřitele ke stanovení prodejní ceny vozidel v rámci udělení pokynu insolvenčnímu správci ke zpeněžení zajištěného majetku

Při stanovení prodejní ceny vozidla se vycházelo z ocenění systémem TaxExpert a z aktuální situace nabídkových cen srovnatelných vozidel (průzkum trhu), dále dle fyzické kontroly vozidla a zjištěného tech. stavu ze dne 14.4.2023 – odpovídající stav, najeto 216250 km.

Po zvážení těchto vlivů byla stanovena prvotní prodejní cena vozidel takto:

Číslo smlouvy	Název předmětu financování	1. reg.	VIN	Prodejní cena CZK včetně DPH
9084003645	Citroën Berlingo 1,6 HDi Tendance	06.09.2013	VF77J9HL0DJ765977	125 000

V případě neprodejnosti vozidel je možné prodejní cenu dále upravit.

V Brně dne 03.05.2023

Ing. Radim Suchý
Asset Manager

mobil: +420 777 573 106
e-mail: radim.suchy@rl.cz
web: www.rl.cz
Raiffeisen - Leasing, s.r.o.

ODBORNÝ POSUDEK

o stanovení tržní hodnoty osobního automobilu

číslo 0032 - 2023



Posudek vyžádán kým:

Raiffeisen – Leasing, s.r.o.
Hvězdova 1716/2b
140 00 Praha 4

Ze dne:

30.3.2023

Účel vyžádání posudku:

Nákup vozila

Termín vypracování posudku:

14.4.2023

Posudek vypracoval:

Ing. Pavel Sychra
Znalec, certifikovaný odhadce movitých věcí
Štolcova 68, 618 00 Brno, tel.: 602 507 385
Mezírka 1, 602 00 Brno,
e-mail: expertus@volny.cz

Doba ke které je cena motorového vozidla stanovena:

ke dni prohlídky tj. k 30.3.2023

Počet listů:

8 stran textu 21 stran příloh

Počet předaných vyhotovení:

2

Odborný posudek je vypracován za použití amortizačních stupnic uvedených ve Znaleckém standardu číslo I/2005.

1. Nález

1.1. Identifikace vozidla

Značka a typ vozidla:	CITROEN BERLINGO
Druh vozidla:	Osobní automobil
Technický průkaz – série:	UF * 38 99 81
Osvědčení o TP platné do:	09/2023
Výrobní číslo vozidla – podvozku:	VF77J9HL0DJ765977
Výrobní číslo karoserie:	Neuvedeno
Druh karoserie:	Kombi
Výrobní číslo motoru:	Neuvedeno
Obsah, druh a výkon motoru:	1.560 cm ³ /vznětový/84 kW/3.600 ot./min.
Druh a rozměr pneu.prvomontáže:	205/65 R 15 93 T 205/65 R 15 93 T
Schválené změny dle TP:	Nezjištěny
Registrační značka:	4SH 9258
Datum prvního uvedení do provozu:	6.9.2013
Datum první registrace vozidla v ČR:	Nezjištěno
Rok výroby vozidla:	Nezjištěn
Držitel vozidla:	SCANTECH, s.r.o.
Počet předchozích držitelů dle TP:	2
Stav počítadla ujetých kilometrů:	216.200 km
Počet ujetých kilometrů dle sdělení uživatele:	X
Údaje na vozidle s údaji v dokumentaci:	Souhlasí

1.2. Údaje o opravách

U vozidla se nepodařilo zjistit provedení generální opravy. Vozidlo nevykazuje známky poškození povodní.

1.3. Výbava vozidla

Základní - úplná.

1.4. Prohlídka

Technický stav zjištěn prohlídkou dne 30.3.2023. Prohlídka se uskutečnila v obci Ostrovačice v areálu společnosti Pro Resale Trucks, s.r.o.

1.5. Podklady pro vypracování odborného posudku

- Znalecký standard číslo I/2005
- Identifikační systém - „AUTOTRACER“ – produkt společnosti CEBIA,s.r.o.
- Kopie technického průkazu

1.6. Technický stav jednotlivých skupin vozidla

1.6.1. Motor

Skupina je kompletní, bez zjevných známek závad, poškození nebo nadměrného opotřebení. U vozidla nejde z důvodu závady zámku otevřít přední kapotu. Vozidlo bylo funkční. Vozidlo vyžaduje dle znaků na přístrojové desce servisní zásah.

1.6.2. Převodovka

Skupina je kompletní, bez zjevných známek závad, poškození nebo nadměrného opotřebení. Vozidlo je vybaveno manuální převodovkou.

1.6.3. Přední náprava – mechanismus řízení

Skupina je kompletní, bez zjevných známek závad, poškození nebo nadměrného opotřebení.

1.6.4. Zadní náprava

Skupina je kompletní bez zjevných známek závad, poškození nebo nadměrného opotřebení.

1.6.5. Karoserie s výbavou

Lak karoserie je bílé barvy, na vozidle jsou nalepeny reklamní nápisy. PP blatník je mechanicky poškozený. Čalounění interiéru je lokálně silně znečištěné. U vozidla se nepodařilo dohledat úplnou servisní historii s počtem najetých kilometrů. Poslední záznam o stavu počtu ujetých kilometrů je ze září 2021 – 171.500 km. U vozidla byla poškozena pravá část vozidla – pojistná událost z 07/2015, dále byla nahlášena blíže nespecifikovaná pojistná událost z 07/2017.

1.7. Pneumatiky

Výchozí cena pneumatik prvomontáže

CNPP = 5 ks * 1.300,00 = **6.500,00 Kč**

Pneu	<i>PP</i>	<i>LP</i>	<i>LZ</i>	<i>PZ</i>	<i>R</i>
Typ	BF GOODRIT				
Rozměr, označení	205/75 R 15				
Prvovýroba – protektor	Prvovýroba				
Výchozí cena pneu – Kč/ks	205/65 R 15				
Technická hodnota THP (%)	20 %				
Časová cena (Kč)	1.300,00				
CČPV (Kč)	1.300,00				

Časová cena pneumatik na vozidle = **1.300,00 Kč**

Pozn.: Ceny byly převzaty z ceníku pneu – pneuboss.cz. Ceny jsou včetně DPH.

1.8. Mimořádná výbava

Veškerá výbava vozidla je zahrnuta do jeho výchozí ceny.

2. Posudek

2.1. Výpočet technické hodnoty vozidla

2.1.1. Výpočet základní amortizace

Doba provozu **DP = 11. rok** **ZAD = 78,00 %**

Pramen ev. zdůvodnění: Technický průkaz vozidla, rok uvedení vozidla do provozu – 6.9.2013.

Počet ujetých km **PKM = 216.200 km** **ZAP = 0,00 %**

Pramen ev. zdůvodnění: Skutečný počet ujetých kilometrů se nepodařilo prokazatelně zjistit – nebude hodnoceno.

Aritmetický průměr – **ZA = 78,00 %**

2.1.2. Výpočet redukované technické hodnoty vozidla

SKUPINA	(a) THSN %	(b) ZA %	(c) Tech.stav +,- %	(d) THS %	(e) PDS %	(f) PTHS %
<i>Vozidlo celkem</i>	100,00	78,00	x	22,00	100,00	22,00
<i>Redukovaná technická hodnota vozidla – THVR (zaokrouhleno)</i>						22,00

2.2. Výchozí cena vozidla

Výše výchozí ceny vozidla – **CN = 490.000,00 Kč** (bez DPH)

Pramen – zdůvodnění: Odhad poslední známé prodejní ceny vozidla. Vozidlo již není v daném technickém provedení vyráběno.

2.3. Výpočet časové ceny vozidla

<i>Výchozí cena</i>	CN	Kč	490.000,00
<i>Výchozí cena pneu prvomontáže</i>	CNPP	Kč	6.500,00
<i>Redukovaná cena vozidla</i>	CR	Kč	483.500,00
<i>Redukovaná technická hodnota vozidla</i>	THVR	%	22,00
<i>THVR x CR</i>		Kč	106.370,00
<i>Časová cena pneu na vozidle</i>	CČPV	Kč	1.300,00
<i>Časová cena mimořádné výbavy</i>	CČVM	Kč	0,00
<i>Časová cena vozidla</i>		Kč	107.670,00

2.4. Odhad tržní hodnoty vozidla

2.4.1. Odhad tržní hodnoty vozidla – včetně DPH

Oceňované vozidlo bylo již v minulosti nabízeno k prodeji jako jeté:

- Inzerce z 30.3.2018 – 83.349 km, inzerovaná cena – 219.000,- Kč
- Inzerce z 6.2.2018 – 83.349 km, inzerovaná cena – 219.000,- Kč
- Inzerce z 10.1.2018 – 83.349 km, inzerovaná cena – 239.000,- Kč

Obdobná vozidla dle inzerce „TipCars“:

- 1) Citroen Berlingo, 1.6, výkon motoru – 84 kW, rok výroby – 2013, najeto – 181.000 km, nabídková cena – 199.000,- Kč (včetně DPH),

Obdobná vozidla dle inzerce „mobile.de“:

- 2) Citroen Berlingo, 1.6, výkon motoru – 84 kW, rok výroby – 12/2013, najeto – 49.000 km, nabídková cena – 323.273,- Kč (včetně DPH),
- 3) Citroen Berlingo, 1.6, výkon motoru – 84 kW, rok výroby – 05/2013, najeto – 172.000 km, nabídková cena – 198.399,- Kč (včetně DPH),
- 4) Citroen Berlingo, 1.6, výkon motoru – 84 kW, rok výroby – 04/2013, najeto – 133.000 km, nabídková cena – 228.742,- Kč (včetně DPH),

Oceňované vozidlo – Citroen Berlingo, 1.6, výkon motoru – 84 kW, rok výroby (uvedení do provozu) - 2013, najeto - 216.200 km,

Vzhledem k výše uvedeným cenám v inzertní nabídce je možné ze znalosti současného stavu odhadnout koeficient prodejnosti oceňovaného vozidla ve výši – 0,95. Výše uvedené ceny jsou cenami nabídkovými nikoli cenami skutečně realizovanými. Vozidla uvedená v inzercích jsou v podstatně lepším technickém a vizuálním stavu oproti vozidlu, které je oceňováno. Oceňované vozidlo je polepeno reklamními nápisy, interiér je silně znečištěn, nelze ověřit provádění pravidelného servisu, v současné době na přístrojové desce je signalizována nutnost provedení servisního úkonu. Skutečný technický stav lze zjistit pouze v odborném servise. Ze znalosti současného stavu předmětného vozidla je možné za koeficient prodejnosti použít hodnotu – 0,95. Jedná se o nabídkovou cenu vozidla, nejedná se o cenu maximální a ni minimální ale cenu nabídkovou pro jednání o ceně prodeji. Nelze vyloučit, že na vozidle je běžnou prohlídkou nezjištěná závada, která může mít podstatný vliv na hodnotu vozidla – v daném případě by bylo nutné upravit koeficient prodejnosti.

Koeficient prodejnosti: **KP = 1,10**

Tržní hodnota vozidla – **TRH = CČV * KP = 107.670,00 Kč * 1,10 = 118.437,00 Kč**

Tržní hodnota vozidla /po zaokrouhlení/: **TRH = 118.000,00 Kč**

Slovy: Jednastoosmnáct tisíc korun českých x x x x x.

Pozn.: Ceny jsou včetně DPH.

Koncesní listina

Vydaná Magistrátem města Brna,
Č.ev. : 370200-2127266-01
Cj. : K/15207/01
Vydaná dne 19.6.2001

V Brně dne 11.4.2023

Ing. Pavel Sychra

Přílohy: Fotodokumentace (6 listy)
Výpis z historie vozidla (15 listů)













Výpis z historie vozidla

Informace o kuponu AUTOTRACER

Číslo kuponu pro opakovaný vstup:	0329032370
Datum aktivace kuponu:	13. 04. 2023 09:25:51
Platnost do:	13. 05. 2023 09:25:51

Tento výpis byl vytvořen dotazem do systému AUTOTRACER, který provozuje Cebia, spol. s r.o. dle platných Všeobecných podmínek pro používání systému AUTOTRACER. Poskytnuté informace je uživatel oprávněn v celém rozsahu využívat pouze pro vlastní potřebu. Jejich další šíření či upravování bez souhlasu provozovatele je zakázáno.

1. Základní údaje o vozidle



VIN
VF77J9HL0DJ765977

Tovární značka
CITROËN

Druh vozidla
osobní

Objem
1560 ccm

Model
BERLINGO

Palivo
nafta

Datum výroby
02. 08. 2013

Typ karoserie
kombi

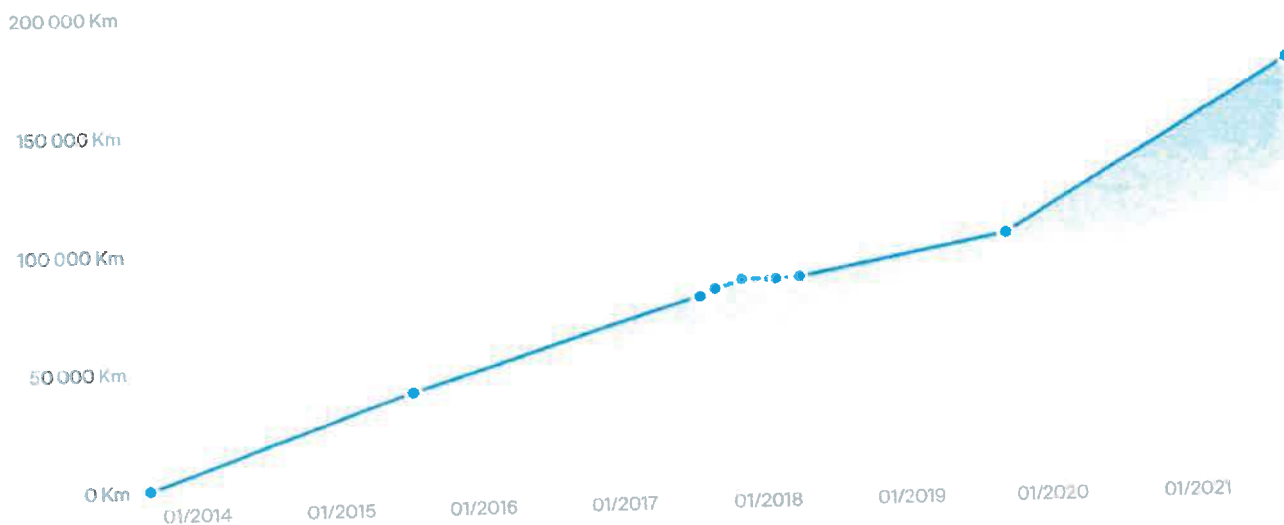
Výkon
84 kW

Datum 1. registrace
06. 09. 2013


▲ VAROVÁNÍ: Poškození nalezeno

2. Kontrola najetých kilometrů

Přehled vývoje stavu tachometru vozidla obsahuje hodnoty získané z dostupných informačních systémů spolupracujících partnerů. Podle vývoje stavu tachometru v čase můžete sami posoudit, zda existuje podezření na manipulaci se stavem tachometru či nikoliv.



3. Přehled historie

Datum	Stav tachometru	Země	Popis
2013	srpen	0 Km	Vozidlo vyrobeno
	Datum výroby vozidla:	02. 08. 2013	
	Stáří vozidla:	9 let 8 měsíců	
	Barva vozidla:	EWP - LAK BÍLÝ BANQUISE	
	Vyrobeno pro trh:	Není k dispozici	
	Strana řízení:	Není k dispozici	
	září	 Česko	Přihlášení vozidla v ČR
	Datum přihlášení vozidla:	06. 09. 2013	
	Datum 1. registrace uvedené při přihlášení:	06. 09. 2013	
	Doba od výroby po 1. přihlášení:	1 měsíc	
	Přihlášeno jako:	nové	
	Barva vozu při přihlášení:	BÍLÁ	
2015	červenec	39 500 Km	
2017	červenec	77 000 Km	
	září	79 500 Km	 Česko
	Typ kontroly:	Pravidelná	
	Datum kontroly:	06. 09. 2017	
	listopad	83 500 Km	 Česko
	Typ kontroly:	Evidenční prohlídka	
	Datum kontroly:	27. 11. 2017	
2018	leden	83 500 Km	

únor 83 500 Km
 březen 83 500 Km
 duben 84 000 Km



Česko

Evidenční prohlídka

Typ kontroly:
 Datum kontroly:

Evidenční prohlídka
 12. 04. 2018

2019

září 100 500 Km



Česko

STK

Typ kontroly:
 Datum kontroly:

Pravidelná
 18. 09. 2019

září 100 500 Km



Česko

Kontrola emisí

Datum kontroly:

18. 09. 2019

2021

září 171 500 Km



Česko

STK

Typ kontroly:
 Datum kontroly:

Pravidelná
 09. 09. 2021

září 171 500 Km



Česko

Kontrola emisí

Datum kontroly:

09. 09. 2021

4. Kontrola poškození

Poškození nalezeno

V databázích poškozených vozů z více než 20 zemí čítající 200 milionů záznamů škodních událostí **byl nalezen** jeden či více záznamů o poškození prověřovaného vozidla.

Jak číst záznamy o poškození

Nalezené poškození nemusí vždy znamenat, že je vozidlo špatné. Jak odlišit drobné oděrky od závažného poškození?

- Výši škody posuzujte podle typu vozidla a jeho stáří. Ceny oprav jsou u nových a drahých vozidel výrazně vyšší než u vozidel starších/levnějších.
- Berte v potaz zemi, kde k poškození došlo. Ceny oprav jsou v západní Evropě vyšší než ve střední nebo východní Evropě.
- Dle výše škody lze poškození rozdělit do čtyř základních kategorií:
 - Do 1 000 EUR – malé škody (např. výměna čelního skla).
 - Od 1 000 EUR do 5 000 EUR – střední škody u starších/levných vozidel, malé škody u mladých/drahých vozidel.
 - Nad 5 000 EUR – větší škody u starších nebo levných vozidel.
 - Nad 10 000 EUR – větší škody u dražších nebo mladých vozidel.
- Máte-li jakékoliv pochybnosti, vyžádejte si od prodávajícího dokumentaci k poškození a jeho opravě. Nejlépe také nechte vůz zkontrolovat zkušeným technikem.

Číslo záznamu 1 / 2	
Datum	07/2015
Země	ČR
Výše škody	5 748 CZK
Druh události	Pojistná událost
Evidovaná místa poškození	Pravá strana
Stav tachometru	39 500 km



Číslo záznamu 2 / 2	
Datum	07/2017
Země	ČR
Výše škody	2 080 CZK
Druh události	Pojistná událost
Stav tachometru	77 000 km
Poznámka	U vozidla evidujeme událost nahlášenou pojišťovnou, u které neznáme detail (místo poškození). Věnujte prosím pozornost prohlídce vozidla.

5. Záznamy servisních úkonů

V databázích servisních úkonů nebyly nalezeny žádné záznamy. Vyžádejte si k vozidlu výpis ze servisní knihy (nejlépe z elektronické servisní knihy). Pravost servisních úkonů lze zkontrolovat přímo v autoservisu, kde byly dle servisní knihy provedeny.

6. Kontrola odcizení

Není evidováno jako odcizené

v aktuálně dostupných databázích

Sdělené údaje mají pouze informativní charakter. Cebia neodpovídá za škody vzniklé v souvislosti s využitím sdělených dat.

Zdroj	Ke dni 13. 04. 2023
Česko - Policie	NE - není evidováno jako odcizené
Maďarsko - Policie	NE - není evidováno jako odcizené
Rumunsko - Policie	NE - není evidováno jako odcizené
Slovinsko - Policie	NE - není evidováno jako odcizené
Ukrajina - Policie	NE - není evidováno jako odcizené
Kanada - Databáze pojišťoven	NE - není evidováno jako odcizené
Švédsko - Databáze pojišťoven	NE - není evidováno jako odcizené
EU - soukromé databáze*	NE - není evidováno jako odcizené

* Soukromé databáze umožňují zpravidla komukoliv vložit informace o odcizení.

7. Kontrola taxi

Nebylo provozováno jako taxi v ČR

V dostupných databázích bylo zjištěno, že vozidlo nebylo a v současnosti není provozováno jako vůz taxislužby.

8. Kontrola financování

Vůz je financován

Výsledkem dotazu je zjištění, zda vozidlo není předmětem financování (formou leasingu nebo úvěru), zástavy a zápůjčkou u uvedených společností. Data získáváme přímo z informačních systémů jednotlivých společností.

Země	Ke dni: 13. 04. 2023
Česko	ANO - Raiffeisen Leasing

Leasingové a úvěrové společnosti	13. 04. 2023
AGRO LEASING	NE
ALD Automotive	NE
BMW_FS	NE
CASH4CAR	NE
COFIDIS	NE
ČSOB Leasing, a.s.	NE
D.S. Leasing, a.s.	NE
ESSEX LEASING	NE
FCE Credit, s.r.o.	NE
GMAC	NE
Home Credit CZ	NE
HoppyGo (carsharing *)	NE
IMPULS-Leasing	NE
Leasing České Společnosti a.s.	NE
Mercedes-Benz	NE
MONETA Auto	NE
MONETA Leasing	NE
Oberbank Leasing	NE
Raiffeisen Leasing	ANO
Toyota FS Czech	NE
UniCredit Leasing	NE
UNILEASING a.s.	NE
Vltavín Leas, a.s.	NE
VWFS	NE
ZASTAV TO	NE

9. Seznam výbavy dle výrobce

Podrobná specifikace výbav vozidla poskytnutá jeho výrobcem obsahuje všechny prvky základní i příplatkové výbavy. Kontrolou výbavy lze odhalit úpravy vozy jako např. změnu strany řízení.

Identifikace vozidla

Vozidlo	CITROEN BERLINGO 1.6 HDi 115 Tendance
Motor	1560 ccm; 1,60 L; 84 kW
Palivo	nafta
Spotřeba l/100km	6,1 / 4,9 / 5,3
Převodovka	manuální; 5 převodových stupňů

Standardní vybavení

Bezpečnost

ABS

Automatické spuštění všech blíkačů

Bezpečnostní pásy na zad.sedadlech: umístění na straně řidiče, bezpečnostní pásy na zad.sedadlech: umístění na straně spolujezdce, bezpečnostní pásy na zad.sedadlech: umístění uprostřed a 3-bodový typ

Brzdový asistent BAS

Dvě výškově nastavitelné opěrky hlavy na předních sedadlech, tři výškově nastavitelné opěrky hlavy na zadních sedadlech

Elektronické rozdělení brzdné síly EBD

Isofix příprava

Přední airbag na straně řidiče, přední airbag na straně spolujezdce a vypínání

Výškově nastavitelné bezpečnostní pásy na před.sedadlech: umístění na sedadle řidiče, umístění na sedadle spolujezdce a napínače

Funkčnost

12v zásuvka vpředu

4 kotoučové brzdy včetně 2-ou chlazených disků

Antikorozní ochrana - galvanizovaná karoserie

Audio vlastní značka výrobce, AM/FM-rádio s CD přehrávačem na, RDS a CD včetně MP3

Aut.zapnutí světel při zapnutém motoru

Centrální zamykání: dálkové

Dálkové ovládání audia - na volantu

Filtr pevných částic

Hlavní palivová nádrž s objemem (l) 60

Hlavní přístrojové ukazatele: analogové

Konsole na podlaze, částečná konsole nad předním oknem

LED světla: umístění - denní svícení

Standardní vybavení

Manuální 5-stupňová převodovka řadící páka na přístrojové desce, 3,450:1 první převod. stupeň (poměr), 1,870:1 druhý převod. stupeň (poměr), 1,150:1 třetí převod. stupeň (poměr), 0,820:1 čtvrtý převod. stupeň (poměr), 0,660:1 pátý převod. stupeň (poměr), 3,680:1 zpětný převod. stupeň (poměr) a typ - manuální

McPherson předné pérování stabilizátor, pružina, náprava se zkrutnou příčkou zadní pérování pružina

Nastavení světel: manuální

Otáčkoměr

Palivový systém: diesel common rail

Počet reproduktorů: 4, značka: vlastní značka výrobce

Počítač

Popelník vpředu

Posilovač řízení s progresivním účinkem

Přední elektrické ovládání oken s 1 ovladačem

Přední závěsné dveře na straně řidiče, přední závěsné dveře na straně spolujezdce, posuvné dveře zadní na straně řidiče, posuvné dveře zadní na straně spolujezdce

Stěrače:

Střešní anténa

Ukazatel servisních intervalů

Komfort

Klimatizace

Lednička ve schránce u spolujezdce, ventilovaná

Make-up zrcátko ve sluneční cloně spolujezdce

Středová loketní opěrka vpředu

Tónovaná skla

Ventilace: pylový filtr

Exteriér

Barva: nemetalická

Boční ochranné lišty v barvě vozu

Elektricky nastavitelná zpětná zrcátka na straně řidiče, na straně spolujezdce a barva lakované

Nárazníky lakované, přední a zadní

Plnohodnotné rezervní kolo s ocelovým ráfkem

Pneumatiky: přední, zadní, 205 mm šířka pláště, 65 % profil pláště, rychlostní index H, konvenční typ a 15

Přední a zadní kola: ocelový ráfek, 15 " průměr a 6,5 " šířka

Přední mlhová světla

Přední světlomety: halogenové žárovka

Zadní dveře - výklopné

Sedadla/potahy sedadel

Počet míst k sezení: 5 a v konfiguraci 2+3

Standardní vybavení

Interiér

Čtecí lampičky vpředu

Držák pohárků na předním sedadle a na zadním sedadle

Fixní odkládací schránka v podlaze

Odkládací prostor pod sedadly na straně řidiče a na straně spolujezdce

Osvětlení zavazadlového prostoru

Pevný kryt zavazadlového prostoru

Potahy sedadel: hlavní materiál - látka a doplňkový materiál - látka

Přední sedadla: typ - konvenční, počet el. nastavení -, umístění na straně řidiče, manuální, manuální a manuální, přední sedadla: typ - konvenční, počet el. nastavení -, umístění na straně spolujezdce, sklápěcí, manuální a manuální

Úchyt na zavazadla:

Vyjímatelná zadní sedadla: pre 3 osoby, sklopné opěradlo 60.40.00, typ - dělená lavice, směr sezení - dopředu, počet el. nastavení 0, sklápěcí sedák dělený a překlopitelný

Výškově nastavitelný volant: plastový a nastavitelný v ose

Zpětné zrcátko

Ostatní

Pevné zadní okno přerušovaný chod stěračů

10. Svolávací akce

Prověřovaného vozu se mohou týkat

Nalezené svolávací akce

SVOLÁVACÍ AKCE je vyhlášována výrobcem vozidla povinně ze zákona vždy, když je ohroženo zdraví, bezpečnost, i životní prostředí. Týkají se zpravidla výrobních závad vozidla, které se projeví až při jeho provozu a výrobce tímto způsobem zajišťuje jejich bezplatnou nápravu. Informace jsou čerpány z webu [Svolávačky.cz](http://Svolavačky.cz) s pomocí systému RAPEX.

Uvedené svolávací akce byly vygenerovány podle modelu, značky a roku výroby prověřovaného vozidla, nikoliv dle jeho VIN. Vždy si proto v detailu akce ověřte, zda se týkala i prověřovaného vozidla. Zároveň si ověřte u prodejce vozidla či v autorizovaném autoservisu, zda vozidlo platné svolávací akce podstoupilo.

Svolávací akce	Datum vyhlášení	Detail
brzdy / havárie	23. 11. 2020	Více info

11. Kontrola barvy vozidla

Zkontrolujte, zda se aktuální barva na vozidle shoduje s barvou deklarovanou výrobcem nebo s barvou evidovanou po první registraci v ČR (případně na Slovensku). V případě, že je barva rozdílná, může se jednat o vozidlo přebarvené, ale i havarované či odcizené.

Barva vozidla

Barva dle výrobce vozidla

EWP - LAK BÍLÝ BANQUISE

Barva při první registraci v ČR

BÍLÁ

12. Kontrola zabezpečení vozidla

Výsledkem kontroly je informace, zda Vámi prověřované vozidlo je zabezpečeno formou značení skel a registrováno v Systému OCIS. Pokud ano, sdělíme Vám vyznačený kód a datum registrace.

Informace o provedeném značení skel

13. 04. 2023

Značení skel

NE

13. Údaje z technického průkazu

Údaje z technického průkazu čerpáme od státních institucí a reflektují stav v okamžiku první registrace vozidla v dané zemi

Země	Databáze
Česko	Státní registr vozidel

Technický popis - základní

Druh vozidla	OSOBNÍ AUTOMOBIL
Druh vozidla doplnění	KOMBI
Datum první registrace vozidla	06.09.2013
Datum první registrace vozidla v ČR	06.09.2013
Tovární značka	CITROËN
Obchodní označení	BERLINGO
Kategorie vozidla	M1
Výrobce vozidla	AUTOMOBILES CITROËN, PAŘÍŽ, FRANCIE
Výrobce motoru	AUTOMOBILES CITROËN, PAŘÍŽ, FRANCIE
Typ motoru	9H05
Palivo	NM
Maximální výkon (kW)	84
Při otáčkách (ot/min)	3 600
Zdvihový objem (ccm)	1560
Emisní třída	EURO 5B
Barva karoserie	BILÁ
Maximální rychlost (km/h)	173
Maximální hmotnost povolená (kg)	2 065
Maximální hmotnost přípustná (kg)	2 065

Technický popis - rozšířený

Počet míst celkem	5
Počet míst k sezení	5
Maximální zatížení střechy (kg)	0
Počet náprav - z toho poháněných	2 - 1 PŘEDNÍ
Délka celková (mm)	4380
Šířka celková (mm)	1810
Výška celková (mm)	1862
Rozvor (mm)	2 728
Ložná plocha délka (mm)	0

Technický popis - rozšířený

Přípustná/povolená hmotnost náprava 1 (kg)	1170/1170
Přípustná/povolená hmotnost náprava 2 (kg)	970/970
Přípustná/povolená hmotnost brzděného přívěsu (kg)	1300/1300
Přípustná/povolená hmotnost nebrzděného přívěsu (kg)	735/735
Přípustná/povolená hmotnost soupravy (kg)	3 065/3 065
Ráfky náprava 1	6,5 X 15 ET27
Pneumatiky náprava 1	6,5 X 15 ET27; 205/65 R15 93T
Ráfky náprava 2	6,5 X 15 ET27
Pneumatiky náprava 2	6,5 X 15 ET27; 205/65 R15 93T
Brzdy provozní	ANO
Brzdy parkovací	ANO
Hluk stojícího vozidla (db)	74
Při otáčkách (ot/min)	2700
Hluk za jízdy (db)	73,6
Spotřeba předpis	566/2011F
Spotřeba paliva (l/100km)	6,1/4,9/5,3
Další záznamy	CO2: 161/129/139 g/km Variabilní provedení vozidla: *20-21: 6.5 x 16 ET26; 215/55 R16 93T 7.0 x 16 ET26; 215/55 R16 93T 6.5 x 16 ET26; 215/55 R16 93Q pro zimní provoz 7.0 x 16 ET26; 215/55 R16 93Q pro zimní provoz Vozidlo plní požadavky zákona č. 56/2001 Sb.
Emise CO2 (g/km)	139

14. Fotky a Inzerce

Pokud bylo již vozidlo v minulosti inzerováno, zobrazíme vám inzerci a inzertní fotodokumentaci. Můžete tak získat přehled o vývoji ceny a údajů ověřovaného vozidla.

Číslo inzerce 1/3

Inzerce

Datum pořízení

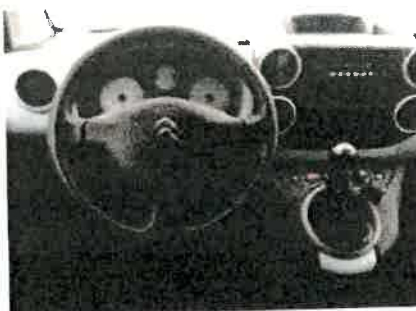
30. 03. 2018

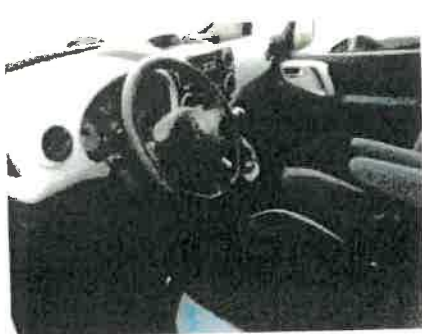
Inzerovaný nájezd

83 349 km

Inzerovaná cena

219000 CZK





Číslo inzerce 2/3

Inzerce

Datum pořízení inzerátu

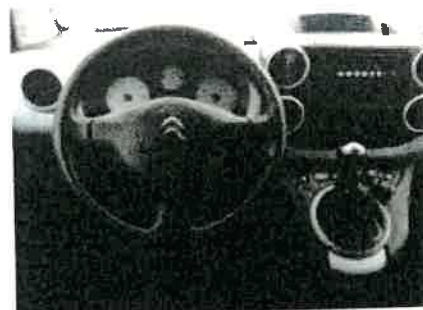
06. 02. 2018

Inzerovaný nájezd

83 349 km

Inzerovaná cena

219 000 CZK





Číslo inzerce 3/3 Inzerce

Datum pořízení inzerátu

16. 01. 2018

Inzerovaný nájezd

83 349 km

Inzerovaná cena

239000 CZK



Informace byly převzaty z evidencí služeb dokumentování stavů vozidel pořízených ve společnosti Cebia nebo v síti jejich smluvních partnerů.

Provozovatel systému AUTOTRACER - Cebia, spol. s r.o., upozorňuje uživatele systému, že uváděné informace byly poskytnuty do systému partnery provozovatele bez možnosti ověřit jejich správnost. Veškeré informace mají výhradně informativní charakter.

Na výsledek prověření vozidla v systému AUTOTRACER není poskytována záruka.