

ZNALECKÝ POSUDEK č. 4 418 - 53/2022

Posudek vyžádal

JUDr. Ing. Aneta Babincová
Advokátka a insolvenční správkyňe
Bronzová 21
710 00 Slezská Ostrava

IČ: 01970071
DIČ: CZ-01970071

Žádost - usnesení čj.

Žádost o vypracování znaleckého posudku za účelem
Zpeněžení majetku v insolvenčním řízení
Objednávka ze dne 22.09.2022

Účel posudku

**Stanovení hodnoty tržní vozidla /HTv/
osobní automobil /M1/ Volvo V60 2.0/NM/110 kW/Kombi
1.gen. 2.0 D3 Drive E MOMENTUM AUTO
VIN:YV1FW79C0G1319011
rz.: 2BC2325 ke dni prohlídky tj. 07.10.2022**

Reg. značka vozidla

2BC2325

Termín vypracování posudku

20.10.2022

Doba, ke které je cena motorového vozidla stanovena

07.10.2022 /datum prohlídky

Posudek vypracoval

Ing. Tomáš Strouhal
Za Humny 438
267 07 Chyňava
okr. Beroun

Počet listů posudku včetně obálky **13**

Počet listů příloh **0**

Počet předaných vyhotovení **2**

Znalecký posudek je vypracován podle Znaleckého standardu č. I/2022, doporučeného Ústavem soudního inženýrství - VUT Brno.

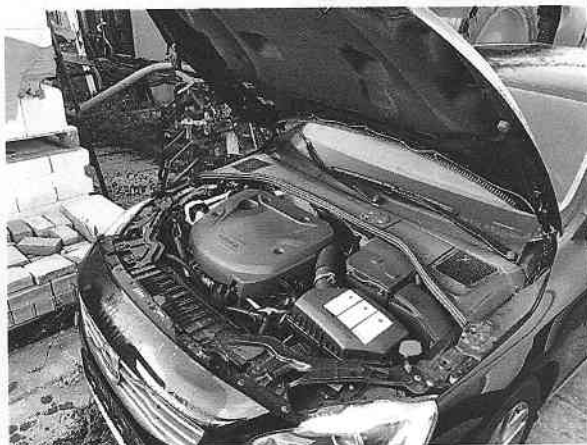
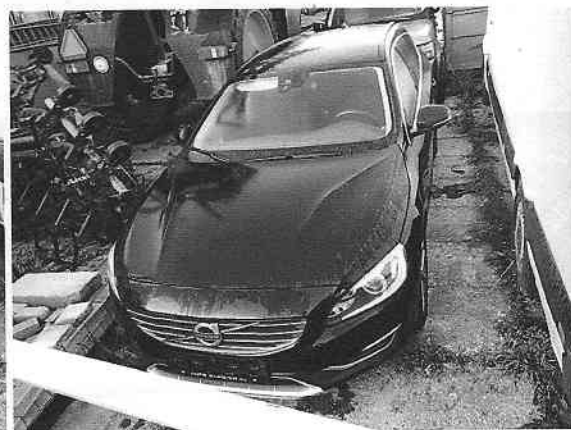
Úvod

Posudek je vypracován na základě žádosti zadavatele – viz objednávka

0.1 Znalecký úkol

**Stanovení hodnoty tržní vozidla /HTv/: osobní automobil /M1/ Volvo V60 2.0/NM/110 kW
autom.přev./ VIN:YV1FW79C0G1319011, rz.: 2BC2325 ke dni prohlídky tj. 07.10.2022**

Fotodokumentace vozidla při prohlídce – Identifikace



Postupující koroze tlumiče výfuku



pohled na plasty pod motorem



VIN vozidla na čelním skle a rážba na karoserii



Vybitý AKU a dlouhodobé odstavení vozidla



opotřebení interiéru vozidla



Příslušenství vozidla a znečištěný interiér zav.prostoru



Stav pneu na vozidle /levá strana/



Stav pneu na vozidle /pravá strana/



Reservní pneu není součástí výbavy vozidla

Evidence vozidla na STK /20.02.2020 : 126 397 km/ platnost do 20.02.2022



Detaili prohlídky CZ-3754-20-02-1579

Datum prohlídky	20.02.2020
Prohlídka	STK
Druh prohlídky	Pravidelná
Stav km	126 397
Poznámka	
Číslo TP (dokladu)	uj159328
Kategorie vozidla	M1
Druh vozidla	OSOBNÍ AUTOMOBIL
Tovární značka	VOLVO
Obch. označení (typ)	V60
Datum první registrace	26.02.2016
Typ motoru	D4204T5
Druh technické způsobilosti	ep0503ñe
Seznam závad	Bez závad

Seznam prohlídek - VIN YV1FW79C0G1319011

Datum prohlídky	Pravidla	Číslo prohlídky	Druh prohlídky	Stav km
20.02.2020	STK	CZ-3754-20-02-1579	Pravidelná	126 397
20.02.2020	STK	CZ-470289-20-02-1080	Pravidelná	126 397
20.11.2018	STK	CZ-3754-18-11-1514	Ev. deník kontrol	75 387

Zobrazuji: 1 až 3 z celkem 3 záznamů

0.3 Další použité podklady

Prohlídka osobní automobil /M1/ Volvo V60 2.0/NM/110 kW autom.6 st.přev./
VIN:YV1FW79C0G1319011, rz.: 2BC2325

0.4 Seznam příloh

bez příloh

0.5 Metody použité při stanovení hodnoty tržní vozidla /HTv/

hodnota tržní vozidla /HTv/ pro účely oceňování majetku je odhadovaná částka, za kterou by byly býty majetek nebo služba směněny ke dni ocenění při prodeji stejného, popřípadě obdobného majetku nebo při poskytování stejné nebo obdobné služby v obvyklém obchodním styku v tuzemsku ke dni ocenění. Přitom se zvažují všechny okolnosti, které mají na hodnotu tržní vliv, avšak do její výše se nepromítají vlivy mimořádných okolností trhu, osobních poměrů prodávajícího nebo kupujícího ani vliv zvláštní oblíby.

I. Nález

1.1 Identifikace vozidla

Technický průkaz č.	č. UJ/159328
ORV	č. UAU 924462
Značka a typ	Volvo V60 AC kombi /M1/ 2.0 D3 MON 1.gen. / 6 st.přev.
Výrobce	Volvo car.corpor.Göteborg, Švédsko
výrobní číslo /VIN/	YV1FW79C0G1319011
Reg. značka / datum přidělení	2BC2325
Datum prvního uvedení do provozu	26.02.2016
Datum uvedení do provozu v CZ	04.12.2018
Technická prohlídka :	neplatná - /do 20.02.2022 /
Majitel	Moneta Auto s.r.o., Vyskočilova 1422/1A, Praha Michle
Provozovatel	STESYS s.r.o., Brněnská 1748/21B, Blansko
Počet držitelů	nezjištěn – individuální dovoz

Stav počítáče km
Celkem dle podkladů
Motor

ke dni prohlídky nezjištěno/ 20.02.2020 : 126 397 km/
nezjištěno /údržba nedoložena
1 969 ccm/110 kW/ NM/ přev. Aut./ pohon 2-1 přední

Údaje na vozidle souhlasí s údaji v dokumentaci.

1.2 Údaje o opravách a poškozeních vozidla, opravách hlavních skupin, jejich eventuální výměně s uvedením důvodu opravy

podle dokladů držitele servis dle pokynů výrobce nedoložen, údržba vozidla prováděna svépomocí

Popis stavu vozidla:

Prohlídka vozidla : osobní automobil /M1/ Volvo V60 2.0/NM/110 kW autom.přev./
VIN:YV1FW79C0G1319011, rz.: 2BC2325 ke dni prohlídky tj. 07.10.2022 byla provedena v areálu Velká Dobrá, Lesní 391 za přítomnosti JUDr. Ing. Babincové.

Jedná se o individuální dovoz vozidla s neznámým původem provozu a údržbou.

Vozidlo od 7/2022 odstaveno , akumulátor neumožnil prověření jednotlivých funkcí a zjištění stavu km.

Pro výpočet je uvažováno s km výkonem:

24.11.2018 : 75 393 km

20.02.2020 : 126 397 km

Pro výpočet : dle evidence poslední záznam : 9/2021/185 000 km pro výpočet 200 000 km

Viz záznamy o údržbě – samolepky v motorovém prostoru



Nápravy vozidla - při prohlídce kompletní, bez zjevného poškození, úniky provozních náplní z tlumičích jednotek a brzdového systému náprav vizuální prohlídkou nezjištěny. Zjevná počáteční koroze podvozkových částí , pohon 2-1 přední

Stav úměrný stáří a počtu ujetých km.

Stav kloubů a hnacích hřídelí prohlídkou bez zjevného poškození.

Motor, převodovka a příslušenství – 1 969 ccm/110 kW/ NM/ man.přev.6 st./,vozidlo dlouhodobě odstaveno,vybitý akumulátor, funkčnost skupiny při prohlídce neověřena, skupina kompletní, evidence oprav skupiny nedoložena. Nutná kontrola a diagnostika motoru při přípravě vozidla na STK – platnost do 20.02.2022. Pro výpočet nebyly provedeny opravy skupiny, které by podstatně zhodnotily skupinu. Firemní provoz. Uvažováno s km výkonem 200 000 km, nutné provést pravidelné servisní úkony na vozidle a přípravu vozidla na STK

Karoserie a příslušenství - skupina úplná, mechanická poškození karoserie, lak zašlý, částečné znečištění interiéru bez zjevného poškození.

Nedoložen rozsah oprav – jedná se o Individuální dovoz vozidla.

Stav skupiny úměrně opotřebený. Nutné náklady na přípravu vozidla na STK

Výbava vozidla – Výbava kompletní, vozidlo v provedení dle VIN, zjevné opotřebené skupin – firemní provoz.

Stav vozidla – vozidlo opotřebené, nutná příprava vozidla na STK s blíže nespecifikovanými náklady a provedení pravidelné údržby. Jedná se o individuální dovoz vozidla s neznámým způsobem provozu a údržbou před dovozem do CZ.

Výchozí cena vozidla je stanovena dle podkladů výrobce továrně nového vozidla. Vozidlo zakoupeno jako ojeté – individuální dovoz.

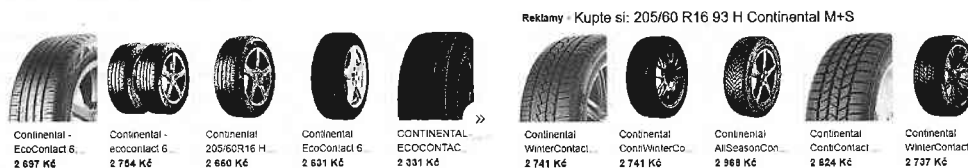
Stav pneu:

Přední náprava: 2x 205/60 R 16 Contivicingcontact M+S..... 2x0%

Zadní náprava : 2x 205/60 R 16 Contivicingcontact M+S..... 2x0%

Reservní pneu : není součástí výbavy

Prvomontáž./ 2 700,-Kč vč. DPH / Pneu na vozidle /2 740,-Kč vč. DPH/



1.3 Pneumatiky

Typ a rozměr prvomontáže	Cena	Typ a rozměr na vozidle	Cena	THP	Poz.
205/60 R 16 93 H Continental	2 700	205/60 R 16 Contivicingcontact M+S	2 740	0	LP
205/60 R 16 93 H Continental	2 700	205/60 R 16 Contivicingcontact M+S	2 740	0	PP
205/60 R 16 93 H Continental	2 700	205/60 R 16 Contivicingcontact M+S	2 740	0	LZ
205/60 R 16 93 H Continental	2 700	205/60 R 16 Contivicingcontact M+S	2 740	0	PZ

Výchozí cena CNPP /prvomontáž/
Celková cena pneu na vozidle CČPV

10 800 Kč
0 Kč

Výchozí cena továrně nového vozidla pro výpočet: viz podklady výrobce dle Cebia

Stanovení výchozí ceny : osobní automobil /M1/ Volvo V60 2.0/NM/110 kW autom.přev./
VIN:YV1FW79C0G1319011 VC= 1 068 300,-Kč /vč.DPH/

Výbava vozidla

VOLVO V60 1. gen (155-7912-001) 2.0 D3
 Drive-E MOMENTUM Auto
 natá / 1968 ccm / 110 kW
 automatická převodovka / 6
 kombi / 5

VIN: VV1FV79C8G1319011

Datum 1. registrace * 26.03.2016
 Najeto km
 Datum ocenění * 07.10.2022
 Název / č. PU
 Barva BLACK SOUD (STONE)
 RZ

bez DPH s DPH
 Východní cena (vč. výbavy): 882 893 Kč 1 066 300 Kč
 Obvyklá cena (po korekci):



* povinný údaj

[Technické údaje a výbava](#) [Historie cen](#) [Vozidla z trhu](#) [Detail ocenění](#)

Technická data

Značka Model	VOLVO V60
NA ID	AE1-G10 AL9-SDH
OID	AAG-MYQ
Kód vozidla (výrobce)	155-7912-001
Kód motoru	
Objem ccm / Výkon kW	1 969 / 110
Pohon	pohon jedné nápravy
Katování / počet dveří / sedadel	kombi / 5 / 5
Délka / šířka / výška	4635 / 1865 / 1484
Rozvor	2776
Čistková hmotnost	2200

Standardní výbava

Doplňková výbava

Ostatní výbava

Standardní výbava

Bezpečnost

- ABS
- Automatické spuštění všech blikáčů
- Bezpečnostní pásy na zad. sedadlech: s naplněň, bezpečnostní pásy na zad.sedadlech: s naplněň, bezpečnostní pásy na zad.sedadlech: 3-bodový typ
- Boční airbagy vpředu
- Brzdový asistent BAS
- Dvě aktivní opěrky hlavy na předních sedadlech, tři výškově nastavitelné opěrky hlavy na zadních sedadlech
- Elektronické rozdělení brzdě síly EBD
- Hlavové airbagy přední a zadní sedadla
- Indikace nízkého tlaku v pneumatikách
- Integrovaný přední airbag na straně řidiče a na straně spolujezdce
- Isofix příprava
- Počet airbagů: 6
- Program stabilizace plivěsu
- Protiskluzový systém ETC
- Rekuperace brzdové energie
- Signalizace nezapnutých bezpeč. pásů
- Systém řízení stability ESP
- Systém varování před ohořou: aktivace bezpečnostních pásů, aktivace brzdových světl, monitorování řidiče, asistence brzdění, brzdi při nízké rychlosti a 0
- Výškově nastavitelné bezpečnostní pásy na před.sedadlech: s naplněň

Funkčnost

- 12v zásuvka vpředu a vzadu
- 4 kotoučové brzdy (včetně 2 chlazených disků)
- AM/FM-rádío s CD přehrávačem na, RDS s podporou MP3 a barevný obrazovka
- Anténa
- Asistent rozjedu do kopce
- Automatická 6-stupňová převodovka manuální mód, řadicí páka na podlaže, typ - automatická s manuálním režimem
- Bluetooth a podporou telefonů; s podporou streamingu
- Centrální zamykání, dálkové, včetně elektr. zavírání oken
- Dálkové ovládání světl na volantu
- Dálkové ovládání víka zavaz. prostoru
- Denní svícení
- Elektronická ruční brzda
- Elektronický diferenciál se zvýšenou svístemí přední
- Filtř pevných částic
- Hlavní palivová nádrž s objemem (l) 60
- Konzole na podlaže
- LED světl brzdové světl, postranní blikáča, denní svícení a zadní světl
- Manuální karta smart card / smart key
- Multitouch displej 5,0 a 1
- Nastavení světl: světelný senzor, manuální nastavení výšky
- Omezovač rychlosti
- Otáčkoměr
- Palivový systém: diesel common rail
- Parkovací senzor vzadu, radar
- Počet reproduktorů: 6
- Počet: průměrná rychlost, průměrná spotřeba, okamžitá spotřeba a dojezd na zbývající palivo
- Přední převodni McPherson se stabilizátorem pružka, zadní převodni multi-link se stabilizátorem pružka
- Přední zadní elektrické ovládání oken s 2 ovladači

- Přední závěsné na straně řídiče, zadní na straně řídiče, na straně spolujezdce a zadní na straně spolujezdce
 - Připojení externích zařízení: AUX-in, USB
 - Přístrojové ukazatele: analogue & digital
 - Sada na opravu pneumatik
 - Start/Stop
 - Sběrače: s dešťovým senzorem
 - Tempomat
 - Typ posilovač řízení
 - Venkovní teplota
- Komfort**
- Automatická klimatizace: počet klimatizovaných zón: 2
 - Oddělené nastavení teploty pro sedadlo spolujezdce a digitálním displejem
 - Osvětlené make-up zrcátko ve sluneční cloně řídiče a spolujezdce
 - Stanovací tlačítko
 - Sřídlová loketní opěrka vpředu
 - Tónovaná skla
- Ventilace: digitální display, pylový filtr a Elz na bázi aktivního uhlí
- Exteriér**
- Elektronicky nastavitelná vyhřívání zpětné zrcátka na straně řídiče, na straně spolujezdce, barva lakovaná, ukazatele směru
 - Chromované čtý okno bočních oken
 - Pneumatiky: 215 mm šířka pláště, 50 % profil pláště, rychlostní index W, konvenční typ, průměr: 17
 - Přední a zadní kola: ráfek z tenké stěny, 17" průměr a 7.0" šířka
 - Přední a zadní nárazníky
 - Přední světlomety: čočka s komplexním povrchem, halogenové žárovky a halogenové žárovky (dálková svátla)
 - Sklopné zrcátka
 - Typ barvy: černá
 - Zadní dveře - výklopné
- Sedadla: potuchy sedadel
- Interiér
- Ostatní
- Doplňková výbava**
- Ostatní výbava

Amortizační stupnice pro vozidla - viz Znalecký standard 1/2022
 Stáří vozidla : 26.02.2016 – 07.10.2022..... 60,00 %
 Kilometrický výkon : 200 000 km60,00 %
 /60,00%/

II. Posudek

2.1 Výpočet technické hodnoty

2.1.1 Výpočet redukované technické hodnoty vozidla

- THSN** - výchozí technická hodnota skupiny
ZA - základní amortizace
c - technický stav skupiny dle hodnocení při prohlídce
THS - zbytek technického života skupiny ke dni ocenění
PDS - poměrný díl skupiny z vozidla bez pneu jako celku
PTHS - poměrná technická hodnota skupiny

VZNĚTOVÝ 4x2 osobní pohon PN s rozdělením do skupin						
	THSN	PDS	ZA %	PS % /+ -/	TH %	PTHS
Skupina vozidla						
Motor + spojka	100	25	60,00	-40	24,00	6,00
Převodovka	100	10	60,00	-30	28,00	2,80
Zadní náprava	100	4	60,00	-30	28,00	1,12
Přední náprava+ mech.řízení	100	11	60,00	-30	28,00	3,08
Skříň karoserie	100	23	60,00	-30	28,00	6,44
Výbava karoserie	100	27	60,00	-30	28,00	7,56
Celkem		100				27,00

$$PTHS = \frac{THSN \cdot (100 - ZA) \cdot (100 + c) \cdot PDS}{1\ 000\ 000}$$

Redukovaná technická hodnota vozidla THVR = 27,00 %

2.2 Stanovení výchozí ceny - CN

Výše výchozí ceny vozidla CN 1 068 300,- Kč /vč. DPH/
 Stanovená znalcem 1 068 300,- Kč
 Zdůvodnění ceny viz podklady zadavatele a výrobce dle Cebia,

2.3 Časová cena pneu

CČPV 0

2.4 Časová cena mimořádné výbavy

CČVM 0

2.5 Výpočet časové ceny

	Cena Kč
Výchozí cena CN /bez nastavby/	1 068 300
Výchozí cena pneu prvomontáže CNPP (odečet)	10 800
Redukovaná cena vozidla bez pneu CR = CN - CNPP	1 057 500
THVR vozidla bez pneu vyjádřená v Kč (THVR . CR)	285 525
Časová cena pneu CČPV	0
Časová cena mimořádné výbavy CČVM	0
Časová cena vozu CČV = THVR . (CN-CNPP)+CČPV+CČVM	285 525

2.6 Výpočet hodnoty tržní vozidla /HTv/

Koeficient prodejnosti KP= 0,6

Zdůvodnění koeficientu prodejnosti

-viz situace na trhu ojetých vozidel /individuální dovoz, nutný pravidelný servis neznámého rozsahu a příprava vozidla na STK /

Hodnota tržní vozidla /HTv/= CČV . KP /zaokr./ 171 300 /vč. DPH/

slovy **jednostosedmdesátjedentisícitřistakorunčeských /vč.DPH/**

=====

Porovnání: výpočet dle Cebia


VOLVO V60 1. gen (155-7912-001) 2.0 D3
 Drive-E MOMENTUM Auto
 nafta / 1869 ccm / 110 kW
 automatická převodovka / 6
 kombi / 5

VIN: YV1FV72C0G1319011 [Provéřte historii](#)

Datum 1. registrace: 26.02.2015
 Najeto: 150 900 km
 Datum ocenění: 07.10.2022
 Název / č. PU: RZ
 Barva: BLACK SOLID (STONE)

baz DPH s DPH
 Východí cena (vč. vybavy): 382 893 Kč / 1 069 360 Kč
 Obvyklá cena (po korekci): 179 835 Kč / 217 600 Kč

[Oceňit](#) [Uložit](#) [Tisk](#)



pořadný údaj

[Technické údaje a výbava](#) [Historie cen](#) [Vozidla z trhu](#) [Detail ocenění](#)

	Korekce %	Částka bez DPH	Částka s DPH	
Východí cena vozidla		843 471 Kč	1 029 600 Kč	
Sleva importéra / výrobce				
Východí cena výbavy vozidla		39 421 Kč	47 700 Kč	
Východí cena vozidla včetně výbavy		882 893 Kč	1 058 300 Kč	
Obvyklá cena vozidla		255 704 Kč	321 592 Kč	
Obvyklá cena výbavy		4 140 Kč	5 009 Kč	
Kilometrová korekce		-1 727 Kč	-2 090 Kč	
Obvyklá cena vozidla včetně kilometrové korekce a doplňkové výbavy		288 117 Kč	324 421 Kč	
Servisní režim Druh používání Počet držitelů Stav vozidla Původ vozidla Specifika trhu (regionální koeff) Platnost TKMÉ Stav pneumatik Chybějící výbava Předchozí poškození Zachráněná Obvyklá cena vozidla po korekci	Neznámí Přeměti (přidání) 2-3 Dobry Dovoz z EU Neplatná	-1% 0% 0% -1% 0% %	-2 681 Kč 0 Kč 0 Kč -2 681 Kč 0 Kč -2 500 Kč Kč Kč Kč 15 Kč 19 Kč 179 835 Kč	-3 244 Kč 0 Kč 0 Kč -3 244 Kč 0 Kč -3 029 Kč Kč Kč Kč 19 Kč 217 600 Kč

Nabídka a prodej:

Datum uzavření prodeje	Značka, model, typ	VIN	Motor	Převodovka	Registrace	Najeto	Východí cena s DPH	Cena s v. DPH	Zdroj	Podobnost ceny (%)	Kategorie vozidla	Náhled historie
21.09.2022	Volvo V60 2.0 D3 110kw Automot		nafta 1 869 ccm 110 kW	automatická 5 st.	29.10.2015	151 180	1 020 600 Kč	345 000 Kč	Sauvo.cz	96%		

Průměrná cena vozu

298 000,- Kč

Průměrný počet dní v bazenu

245

Průměrný stupeň zachování

157 000

výše uvedená stránka

Filter pro výpočet průměrné ceny

Základní údaje:

Výrobce (průměrný údaj):

Model:

Palivo:

Rok výroby (od - do): -

Datum prodeje (od - do): -

Průjezd:

Stav:

Karoserie:

Výkon:

Okapan:

Typ přívodů:

Serisní číslo:

[ZOBRAZIT VÝPOČET](#)

Údaje pro výpočet

III. Závěr

Hodnota tržní vozidla /HTv/ :

Osobní automobil /M1/ Volvo V60 2.0/NM/110 kW autom.přev./ VIN:YV1FW79C0G1319011,
rz.: 2BC2325 ke dni prohlídky tj. 07.10.2022 činí :

171 300,- Kč / vč. DPH /

slovy **jednostosedmdesátjedentisícitřistakorunčeských /vč.DPH/**

Pozn.:

Vozidlo dlouhodobě odstaveno, nebylo možné ověřit funkčnost jednotlivých skupin.

Nutné náklady neznámé výše na přípravu vozidla před STK /viz popis/ a provedení pravidelné servisní údržby

Znalecká doložka

Znalecký posudek jsem vypracoval jako znalec jmenovaný Městským soudem v Praze ze dne 15.04.1985, č.j. Spr.744/85 a Krajským soudem v Praze ze dne 29.1.2004 z oborů

- ekonomika ceny a odhady strojů a zařízení
- ekonomika odvětví ceny a odhady motorových vozidel
- strojírenství, odvětví všeobecné se zvláštní specializací autoopravárenství
- doprava, odvětví doprava silniční

Znalecký posudek je zapsán pod č. 4 418-53/2022 znaleckého deníku

V Praze dne 18.10.2022



Ing.T.Strouhal

